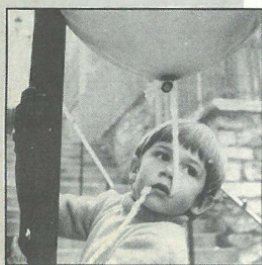




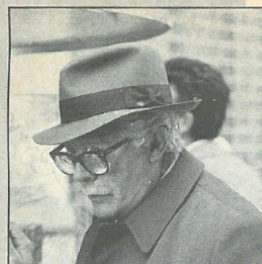
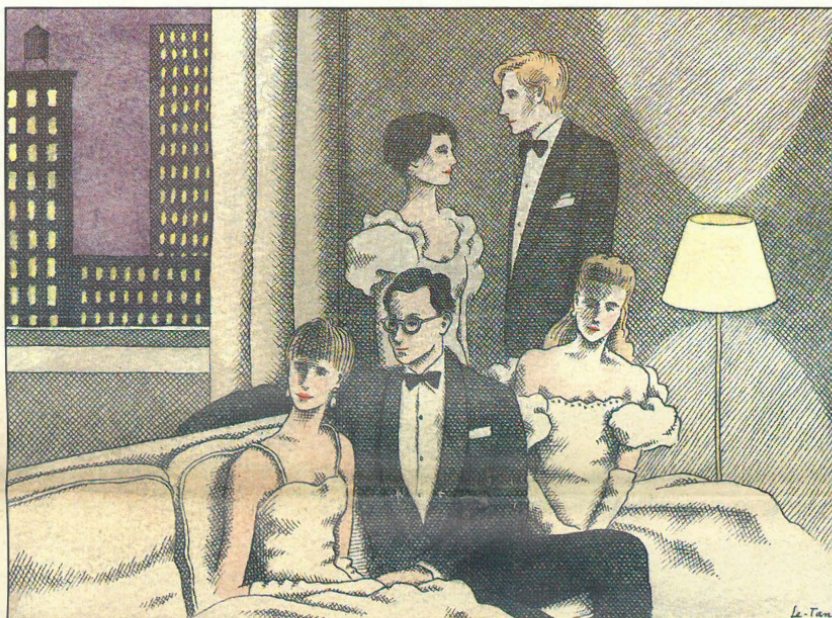
**LA  
LÉGENDE  
DU  
SAINT  
BUVEUR**  
Lion d'Or  
de Venise  
1988

N° 19 LES INEDITS DU CINEMA  
**le parc**  
*Cinema*  
DEC. 90 - JAN. 91 22 R CARPAY 4020 LG BUS 17-18 DROIXHE

# Metropolitan



**CRIN BLANC  
&  
LE BALLON  
ROUGE**  
Plébiscités par  
les familles



**ILS VONT  
TOUS BIEN**  
TORNATORE  
retrouve  
l'émotion de  
*Cinema  
Paradiso*

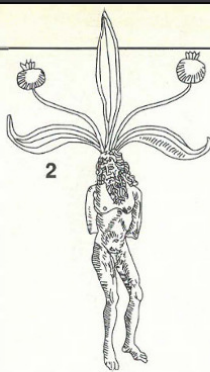


**LA DISCRETE**  
Quand  
l'amour  
a un grain...

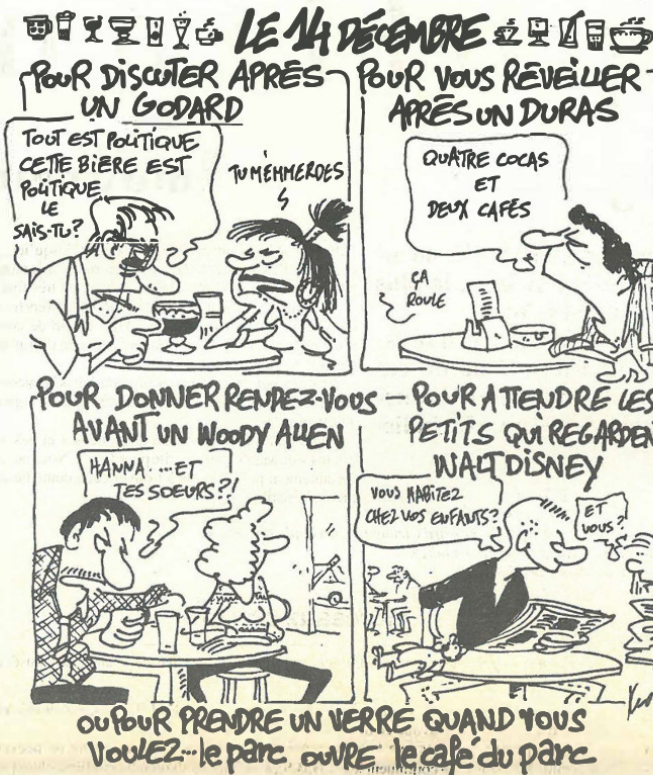
**LA DISCRETE**  
UN FILM DE CHRISTIAN VINCENT

LA MAJESTUEUSE  
LA PASSIONNÉE  
LA GALANTE  
L'ASSASSINE  
L'EFFRONTÉE  
L'ENJOUÉE  
LA COQUETTE  
LA BAISEUSE  
LA GÉNÉREUSE  
LA DISCRETE

**LE PARC OUVRE SON CAFE  
LE 14 DECEMBRE !**



## éditorial



C'est fini. Après les projections, on ne vous précipitera plus dans les ténèbres de Droihe. Les débats fiévreux entre les plus agités, les rêveries des plus timides ne seront plus interrompus par l'extinction des lumières dans le hall d'entrée.

La dernière impression de votre soirée cinéma ne se résumera plus au claquement métallique du volet de fer qui se ferme après votre passage. Le 14 décembre, le café qui jouxte notre salle de spectacle ouvrira ses portes. On y accède soit par la rue, soit par les portes situées de part et d'autre de l'écran. Il a été restauré par nos soins et fonctionnera en parfaite complémentarité avec le cinéma. Il sera ouvert tous les jours dès la fin de l'après-midi et fermera à 1 heure du matin sauf le vendredi et le samedi où il sera ouvert plus tard.

Ce lieu sera une occasion rêvée pour se retrouver entre amis et se laisser caresser par le souvenir d'un film.

Ce café, nous avons voulu qu'il présente un accueil, un service, un climat, un confort en parfaite harmonie avec l'image du Parc.

Nous espérons que vous trouverez un réel plaisir à le fréquenter.

Ce projet a mobilisé beaucoup d'énergie. Mais la survie du cinéma est à ce prix. Pour lutter contre la concurrence du petit écran, la séance du cinéma doit être vécue comme une soirée exceptionnelle placée sous le signe du spectacle et de la sortie... en couple, en famille ou entre amis. Pour vous convaincre, nous n'irons pas par quatre chemins.

Nous vous invitons à quelques points « chauds » qui salueront l'ouverture du café.

**Coup d'envoi : une exposition et le cocktail « Metropolitan »**

Parfois le hasard fait bien les choses. Le réalisateur américain de Metropolitan, Whit Stillman, est l'agent artistique du jeune dessinateur brugeois Benoît Van Innis dont les œuvres s'accordent parfaitement avec l'humour tout en finesse, avec l'atmosphère guindée de Metropolitan (pour plus d'informations, voir la page 15).

Les dessins de ce jeune créateur seront exposés au premier étage du café et dans le hall du Parc à partir du 14 décembre.

Dans Metropolitan, une race de jeunes bourgeois de New York aux rites sociaux un peu décalés échangent leurs réflexions, leur cynisme, leur ironie à propos de leur classe sociale autour d'un mélange coloré compo-

sé de diverses boissons.

Aussi, le 14 décembre, à l'occasion de la première du film, nous vous offrons le cocktail Metropolitan après la séance de 21 h 30.

Pour que chacun puisse apprécier la magie du café à sa juste valeur, l'opération sera proposée pour deux autres séances de Metropolitan : le samedi 15 décembre à 19 h 30 et le mercredi 19 décembre à 21 h 30.

**La discrète, un petit grain de folie**

Dans la Discrète, Fabrice Luchini drague, séduit, guette ses proies dans un café où il fait bon vivre, lire et converser. Le vendredi 21 décembre, après la projection du film, venez réclamer et déguster votre petit grain de folie au bar du café.

N.B. : Pour profiter de ces offres, il suffit de garder votre billet d'entrée du jour et de l'échanger le soir même au bar du café.

**Soirée Afri-cadence & soirée Rétro**

Le samedi 5 janvier, l'avant-première belge du film Tilai sera suivie d'un concert des Zap Mama, Eves de la découverte 1990.

Pour l'occasion, le café vibrera au rythme de l'Afrique.

Les séances du vendredi 11 et du dimanche 13 janvier jongleront avec l'humour et la nostalgie provoqués par les publicités, les actualités et les incontournables scopitones des années 60. Dans la grande tradition de l'âge d'or du cinéma, un entracte sera prévu pour aérer les séances.

Tous ces rendez-vous nous tiennent à cœur.

C'est dans les cafés que circulent les idées, les enthousiasmes et les passions. Vous nous y verrez souvent. Soit on fêtera les bonnes nouvelles (par exemple, la prolongation de nos emplois). Soit on noiera notre chagrin en pensant à tous les films cachés, enterrés dans les caves de la Cinémathèque Royale de Belgique.

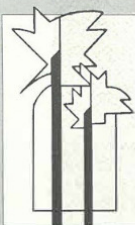
## S'évader... à table

### LA CASA NICARAGUA

Un parfum de solidarité... et une table jusqu'au Pacifique via le Togo, le Maroc, le Chili, l'Italie, les Indes... Nombreux projets en cours et locaux à votre disposition



Rue Pierreuse, 23  
4000 Liège  
du lundi au samedi  
dès 18 h 30  
RENSEIGNEMENTS  
23 60 35 - 26 07 18  
23 55 02



### LA PALMERAIE s.r.l.

Cuisine maghrébine raffinée  
Spécialités : Tagines - Poissons - Couscous  
Méchoui - Grillades

3, rue de la Boucherie  
(à côté des anciennes Halles)  
4000 Liège  
Tél. (041) 23 66 38

Fermeture le mardi  
& le samedi midi

## L'aventura

CUISINE ITALIENNE & FRANÇAISE

Fermé dimanche et lundi

St.-Léonard 225  
4000 Liège

(041) 27 53 15

Hernan Fierro & Claude Emonts  
vous invitent chez

### ATAHUALPA

RESTAURANT LATINO-AMERICAIN

16, rue Souverain Pont, 4000 Liège. 041. 23 22 01

## Bonne nouvelle : nous avons été « Primés »

APRÈS six mois d'inquiétude, d'angoisse et de nuits blanches, nous avons eu, enfin, la réponse tant attendue. Les huit personnes engagées dans le troisième circuit de travail (T.C.T.) gardent leur emploi dans le nouveau système P.R.I.M.E. C'est loin d'être le cas pour d'autres projets culturels qui n'ont pas obtenu une réponse aussi favorable.

Nous sommes extrêmement contents, nous remercions très sincèrement toutes celles et tous ceux qui nous ont aidés à conserver les différents emplois (nous passons sous si-

lence la petite fête que nous avons dignement improvisée).

On se félicite également de ne pas avoir cédé au découragement. Une certaine sérénité est nécessaire pour développer un projet culturel contre vents et marées. Malgré les menaces concernant la suppression des emplois, l'ensemble de l'équipe a continué à présenter un programme varié, à imaginer des activités, à prendre des risques financiers (ouverture d'un café qui fonctionnera en parfaite complémentarité avec le cinéma).

Cependant à long terme, tout n'est pas rose.

Vous n'êtes pas sans savoir que la qualité de l'enseignement est négligée depuis des années. Mais le domaine de la culture est dans une situation encore plus lamentable.

Les emplois que nous avons obtenus sont accordés pour une période de trois ans (en principe renouvelable, mais on ne sait jamais...). Or nous gardons en mémoire que le troisième circuit de travail octroyait aux travailleurs des contrats à durée indéterminée.

Ainsi aujourd'hui, on doit encore se satisfaire d'une solution provisoire.

(Suite page 13)



## Une expo au café :

## Le peintre - cartooniste BENOÎT

**Peintre et cartooniste brugeois, Benoît Van Innis publie ses dessins aux Etats-Unis et en Hollande. Son humour « pince-sans-rire » y fait fureur. A l'occasion de la sortie, en français, de son deuxième recueil de cartoons humoristiques, il exposera au café du Parc. Mais au fait, pourquoi ne le connaît-on pas en Wallonie ? Bizarre, vous avez dit bizarre ?**

« Ce qui est caractéristique, dans l'ensemble de la presse francophone, c'est l'absence de « directeurs artistiques ». La plupart du temps, le rédacteur en chef assume ce rôle en plus de ses

fonctions habituelles. Et ses priorités ne vont pas, bien sûr, dans cette direction.

C'est le cas, par exemple, pour le *Vif-L'Express* ou pour *L'Instant*. J'en ai encore fait l'ex-

périence récemment ». « Mais, poursuit Benoît, il s'agit là d'une tendance qui s'explique aussi par le fait que la presse francophone, le plus souvent, privilégie le dessin « illustratif », le « gag circonstanciel ». Et qu'il est bien rare qu'un artiste puisse s'exprimer librement sans se soumettre aux contraintes de l'actualité politique ou sociale ».

Les pays anglo-saxons ont, à cet égard, une tradition et une pratique très différentes. Voilà ce qui explique pourquoi les dessins de Benoît ont trouvé tout naturellement leur place dans des hebdomos ou mensuels américains tels le *New Yorker*, où il voisine avec Sempé, ou *Esquire*, un « mensuel pour hommes » très prisé par les femmes...; ou encore dans des journaux néerlandais (*De Volkskrant*) et flamands. Le quotidien *De Morgen*, par exemple, ouvre ses colonnes chaque vendredi aux dessins du jeune Brugeois.

Et si Benoît est présent en France, épisodiquement dans *Télérama* et *Libération*, c'est grâce à Jean-Pierre Clitot, directeur de publication et responsable artistique de la revue *Lire* qui l'accueille chaque mois dans son mensuel littéraire.

### Cartoons ou œuvres d'art ?

Il n'est pas banal qu'un dessin d'humour se présente sous la forme d'une véritable peinture. C'est pourtant le cas d'une partie de l'œuvre de Benoît, qui n'a pas oublié sa formation de base. Elève du peintre Dan Van Severen, il réalise beaucoup de ses dessins à l'huile.

Coloriste doué, il ne peut cacher sa fascination pour la peinture ou les questions posées par l'art, et ses dessins sont truffés de références picturales. Ici et là, une allusion à Cézanne, Picasso, Van Gogh, à l'art conceptuel, aux surréalistes... ou aux préraphaélites. Dans ce domaine, son humour à froid pourfend les « pseudo-intellectuels » de tous bords. Mais, faut-il vraiment rire devant la légende d'un dessin rédigé sous forme de petite annonce : « l'Office de l'Emploi cherche deux peintres abstraits avec expérience... » ?

### Costumes, cravates, ... et chapeaux pointus

Le monde évoqué par Benoît, c'est celui, guindé et vermillé, de bourgeois cultivés. Pas un faux pli, pas un sourire. On se donne beaucoup de mal pour avoir l'air instruit, on expose ses livres et ses toiles, on confie, appuyé nonchalamment sur le bord d'une commode au cours d'une réception, qu'« on compte bien acheter un Van Gogh... »

Un humour décalé, toujours mâtiné d'une touche surréaliste : un détail vestimentaire saugrenu, un élément de décor inattendu. Rien de spectaculaire pourtant ne vient troubler le dessin strict et ingénu de Benoît. Tout y est contenu, retenu, comme le monde qu'il évoque.

On ne peut s'empêcher de penser à ce cartooniste anglais du début du siècle Bateman ou encore, plus près de nous, à Glen Baxter.

Les cinéphiles, eux, ne manqueront pas d'établir des liens avec le cinéma de Tati ou avec le petit monde des jeunes bourgeois New-Yorkais « croqués » dans *Metropolitan*.

Mais est-ce un hasard si Whit Stillman, le réalisateur de ce film à l'humour délirant, est devenu l'agent artistique de Benoît Van Innis aux Etats-Unis ?

### Une école à dormir debout...

Si certains préférèrent ne pas se reconnaître dans ce petit cercle des snobs, des fossoyeurs de la culture ou des « Pic de La Mirandole », tout le monde, par contre, retrouvera quelque chose de soi-même ou de son expérience dans les dessins « autobiographiques » évoquant le « collègue Notre-Dame ».

Des souvenirs qui datent de 1975.

Benoît a alors 16 - 17 ans. Epinglons au hasard une légende.

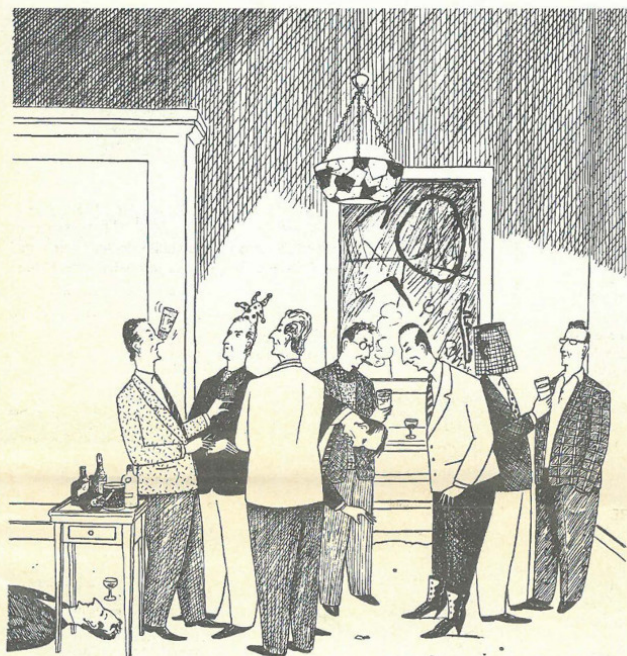
« Après que le cours eût été interrompu pour admirer l'éclipse de soleil, nous eûmes une interrogation sur cette éclipse de soleil »

Est-on sûr, vraiment, de vivre une autre époque ?

Jean-Pierre PECASSE

— *Rire en automne à Bruges*, Benoît Van Innis, Editions Bernard Barrault, Paris, 1988.

— *Le musée interdit*, Benoît, Editions Loempia - Magic Strip, Belgique, 1990. (vient de paraître)



De temps en temps, nous nous réunissons entre hommes.

## L'Or est immortel

En effet, entre les mains de nos maîtres-artisans, vos bijoux anciens ou simplement démodés deviendront de superbes créations actuelles de grande valeur. Et il ne vous en coûtera que la façon.

Façon : 2600.-  
Valeur : 7265.-

Façon : 3800.-  
Valeur : 11490.-

Façon : 2900.-  
Valeur : 7850.-

Façon : 1950.-  
Valeur : 8830.-

Façon : 1900.-  
Valeur : 4860.-

Façon : 1900.-  
Valeur : 6100.-

Façon : 1900.-  
Valeur : 4580.-

Façon : 3600.-  
Valeur : 13275.-

*Langohr*  
Joaillier

Rue Puits-en-Sock, 157 (42.82.41)  
Galerie Pont d'Avroy, 45 (23.65.77)  
Place Saint Severin, 5200 HUY  
Catalogue sur simple demande

## THEATRE ARLEQUIN

7 · 8 · 14 · 15 · 21 · 22 · 28 · 29  
DÉCEMBRE  
(et le 31, exceptionnellement au 104)

**NUIT D'IVRESSE**  
de Josiane Balasko

7 · 8 · 14 · 15 · 24 · 31  
DÉCEMBRE

**KNOCK**  
de Jules Romain



Monique Lefebvre

UNE HISTOIRE DE FEMME

### Ouvertures

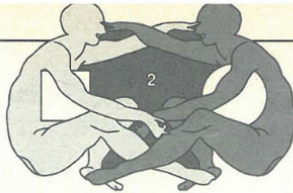
JOURNÉE ORGANISÉE  
PAR LE COLLECTIF POUR FEMMES BATTUES  
le 11 janvier 91,  
au foyer culturel de Seraing  
De 10 h à 16 h 30 : conférence et ateliers  
A 20 h 30 : « Une Histoire de femme »,  
spectacle de Monique Lefebvre

Renseignements :  
CFB, 9, rue Sœurs de Hasque  
4000 Liège, (041) 23 42 85

L'exposition est accessible  
du 14 au 23 décembre  
Les vendredis et samedis de 18 à 24 h.  
Les dimanches de 17 à 21 h.  
En semaine de 20 à 22 h.

Entrée libre

CAFÉ DU PARC  
30, rue Carpay, Liège (Droixhe)  
Tél. (041) 43 05 06 ou (041) 22 27 78  
(Les Grignoux)



**A Bruxelles, le cinéma de qualité bat de l'aile**  
 Quand vous lirez cet éditorial, le Vendôme, un complexe bruxellois de quatre salles aura définitivement fermé ses portes.

Cette information nous a stupéfaits. Nous avions l'habitude de fréquenter ce cinéma. On y découvrait un grand nombre de films pour alimenter la programmation du Parc.

Le Vendôme nous fascinait et son existence nous semblait éternelle. Sa programmation était « solide ». Elle proposait un mélange équilibré de films commerciaux « haut de gamme » (Le Dernier Empereur, Amadeus, L'insoutenable légèreté de l'être, les Woody Allen...) et d'œuvres un peu moins connues qui finissaient par trouver un public fidèle (Le voleur de savonnettes, Ma vie de chien, Nocturne indien...). Dans Bruxelles, ce petit complexe occupait une place privilégiée : un lieu animé dans le haut de la ville, proche des galeries commerciales de la Toison d'or.

Nombre de petits distributeurs indépendants comptaient sur la présence du Vendôme pour sortir des films d'auteurs, des œuvres moins connues d'un large public.

En évoquant cette mauvaise nouvelle pour le 7<sup>e</sup> art, on ne jouera pas au médecin légiste. On ne jouera pas non plus la carte de la nostalgie en convoquant Monsieur Eddy Mitchell et sa trop célèbre chanson sur la mort d'un cinéma de quartier. On souhaite seulement vous rappeler à quel point l'existence permanente d'un cinéma de qualité n'est pas évidente : projets des promoteurs immobiliers, pouvoir croissant des monopoles de l'exploitation, difficulté pour les indépendants d'accéder aux films, emprise croissante de la télévision et de la vidéo.

Tous les jours, le Parc et l'ensemble de son projet culturel évoluent en équilibre sur le fil du rasoir. Si nous nous battons pour mettre en place une série



## éditorial



Jean Gabin et Michèle Morgan sérieusement concurrencés par Maurice et Alice, les anciens tenanciers du café, lors de l'inauguration, le vendredi 14 décembre 1990. Photo : Vincent de Waleffe.

d'infrastructures pour améliorer le confort du spectateur (une sono haut de gamme, l'ouverture d'un café et d'une galerie d'exposition), c'est pour garantir notre survie et nous donner toutes les chances d'être encore là... au moins jusqu'à la fin du siècle !

**Le Parc en harmonie avec un lieu chaleureux et convivial**  
 Désormais, notre nouvelle saison cinématographique se jouera avec le café qui a été entièrement rénové, puis inauguré en fanfare par de nombreux spectateurs et amis. Nous tenons bien sûr, à remercier tous ceux qui, pendant des mois, ont imaginé et concrétisé ce projet (vous en trouverez les noms dans la fiche technique ci-dessous).  
 On peut déjà vous fixer une série de rendez-vous : une commémoration des grèves de 60 avec une exposition et quatre classiques du cinéma social; une rencontre avec le réalisateur tunisien Ferid Boughedir (Halfaouine, l'enfant des terrasses) autour de « zakouskis orientaux » et d'un verre de thé à la

menthe offerts aux spectateurs du film par La Palmeraie, le plus raffiné des restaurants maghrébins de Liège. Et puis encore la découverte de plusieurs artisans du cinéma d'animation et de leur talent coloré et iconoclaste à l'occasion du festival du dessin animé, une soirée jazz avec John Coltrane et Pierre Vaiana diffusée, en direct du Parc, sur les ondes de Radio 3 (RTBF), dans l'émission Jazz vivant présentée par Marc Danval. Mais, au fait, aurons-nous le plaisir de vous rencontrer avant ou après un film, dans ce café new-look que l'équipe du Parc a amoureuxment façonné à votre intention ?

N.B. Notre photographe attitré, Vincent de Waleffe, propose dans ce journal quelques photos qui rendent compte de notre « effervescence hivernale » inauguration du café, visites de réalisateurs, mémoire du cinéma...

## S'évader... à table



**LA PALMERAIE s.r.l.**

Cuisine maghrébine raffinée  
 Spécialités : Tagines - Poissons - Couscous  
 Méchoui - Grillades

3, rue de la Boucherie  
 (à côté des anciennes Halles)  
 4000 Liège  
 Tél. (041) 23 66 38

Fermeture le mardi  
 & le samedi midi

**L'avventura**

CUISINE ITALIENNE & FRANÇAISE

Fermé dimanche et lundi

St-Léonard 225  
 4000 Liège

(041) 27 53 15



Hernán Fierro & Claudia Emonts  
 vous invitent chez

**ATAHUALPA**  
 RESTAURANT LATINO-AMERICAIN

16, rue Souverain Pont, 4000 Liège. 041. 25. 22. 01

## le parc Café les offres du mois

### Un thé à la menthe

Vendredi 18 janvier  
 Le thé à la menthe et des « zakouskis orientaux » seront offerts aux spectateurs d'Halfaouine, l'enfant des terrasses, après la projection. Présence du réalisateur, Ferid Boughedir (grâce à la collaboration du restaurant La Palmeraie, rue de la Boucherie. 3 - 4000 Liège).

Pour prolonger cette sensation, le pèkèt sera proposé sur la carte du café à un prix « spratchi » (?) du 20 au 30 janvier. Tout cela est, bien sûr, placé dans le cadre des activités de commémoration des grèves de 60-61.

### Un goûter animé

Du 9 au 17 février

« Ine bone wafe » (?) et une boisson chaude (chocolat ou café) seront sur la carte du café tous les après-midi pendant le festival du dessin animé.

A un prix défiant toute concurrence !

### Un pèkèt !

Et co' n' fèye po nin l'rouvi :  
 on pèkèt, onk ! (!)

Le dimanche 20 janvier  
 A l'issue de la projection de Rendez-vous des quais, en présence du réalisateur Paul Carpita, un « frisse pèkèt » gratuit attendra les spectateurs du film au café.

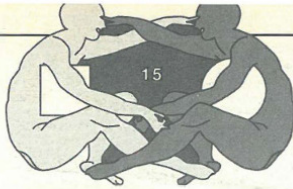
1. Encore une fois pour ne pas l'oublier : un pèkèt, un !
2. écrasé
3. une bonne gaufre

### Nouveau café du Parc : Fiche technique

- Architecte : Joëlle Servais
- Entreprises :
  - G. Moury (maçonneries).
  - Mosabois (grosse menuiserie)
  - Poumay - Demarche (bar, décorations en bois, structures métalliques).
  - Immo Confort Idéal (chauffage, sanitaires).
  - Peeters (électricité).
  - Rinaldi (peinture).
  - Energie et maintenance (ventilateurs, épurateurs).
  - Hardy (tapis plain).
- Décoration : Patrick Parotto (Fresques et dessins).
- Conseils techniques : Willy Lagneau (Organisation du bar, choix du mobilier).
- Gestion : Centre culturel des Grignoux.

L'ensemble de l'équipe a travaillé activement sur le projet du café (gestion, promotion, réalisation).

Pour leur présence permanente sur le chantier, on remercie plus particulièrement Aldo Pagliarello et Pierre Cornéils.

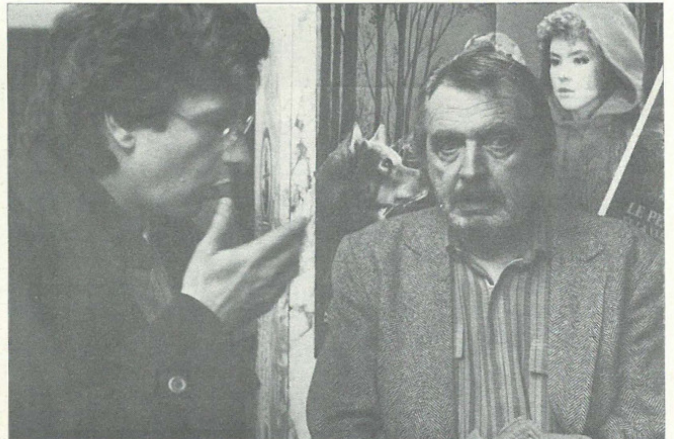


# Le Parc en quelques images... seconde

Reportage : Vincent de WALEFFE



Sous le ciel étoilé du Parc, Jacques Pelzer et Steve Houben se concertent... pour mieux servir notre passion pour le jazz. C'était en novembre 1990, à l'occasion du concert-hommage à Chet Baker.



Dans le cadre d'un atelier-rencontre sur le scénario, Alain Tanner est venu présenter *La femme de Rose Hill*, son dernier film encore inédit en Belgique. Mais par qui va-t-il être dévoré ? Le loup, le Petit Chaperon Rouge ou Philippe Dubois, professeur d'histoire du cinéma à l'Université de Liège ? (soirée du lundi 3 décembre 1990).



Après un one man show pétillant et chaleureux sur les frères Lumière (soirée du 19 novembre 1990), Charles Perrin improvise dans le hall du cinéma une présentation d'un authentique « cinématographe Lumière ». Une leçon vivante d'éducation permanente pour tous ceux qui voudraient enterrer les archives du cinéma dans les bibliothèques de l'Université ou les mausolées de la petite ceinture bruxelloise.



Un décor de film ? Non! Le nouveau café du Parc ? Oui ! Un lieu qui brille de mille feux, truffé de coins et de recoins, chaleureux comme ce n'est plus permis, et ouvert tous les jours de 16 heures à 1 heure du matin. Comment y accéder ? Mais par la salle, tout simplement, si vous êtes spectateur... Et si vous êtes juste un badaud, vous y entrerez le plus aisément du monde par le n° 30 de la rue Carpay, à un jet de pierre du cinéma...

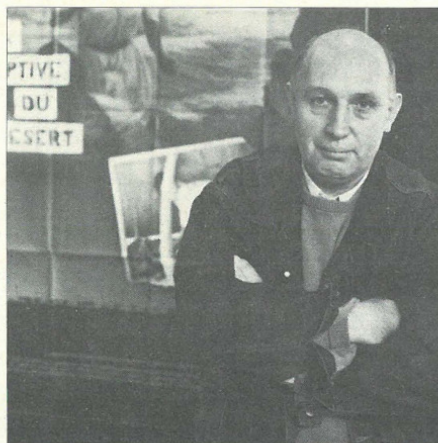
## l'Or est immortel

En effet, entre les mains de nos maîtres-artisans, vos bijoux anciens ou simplement démodés deviendront de superbes créations actuelles de grande valeur. Et il ne vous en coûtera que la façon.

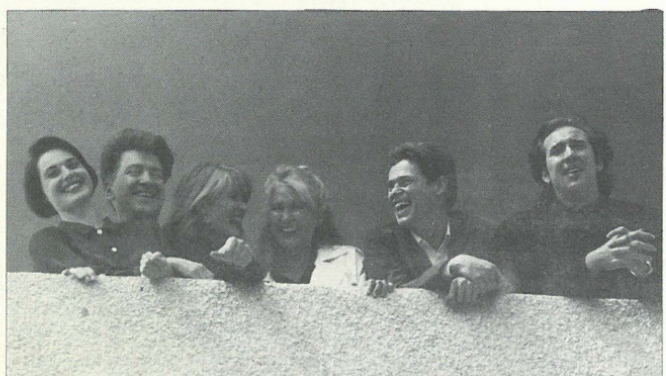
- Façon : 2600,-  
Valeur : 7265,-
- Façon : 3800,-  
Valeur : 11490,-
- Façon : 2900,-  
Valeur : 7850,-
- Façon : 1950,-  
Valeur : 8830,-
- Façon : 1900,-  
Valeur : 4860,-
- Façon : 1900,-  
Valeur : 6100,-
- Façon : 1900,-  
Valeur : 4380,-
- Façon : 3600,-  
Valeur : 13275,-

**Langohr**  
Joaillier

Rue Puits-en-Sock, 157 (42.82.41)  
Galerie Pont d'Avroy, 45 (23.65.77)  
Place Saint Severin, 5200 HUY  
Catalogue sur simple demande



Raymond Depardon dans le rôle du photographe arrosé par le flash de notre reporter Vincent de Waleffe. On se souviendra longtemps de sa présentation fine et lumineuse de *La captive du désert* (soirée du mercredi 5 décembre 1990).



A Cannes, aux marches du Palais, l'équipe de *Sailor et Lula* affichait une grande sérénité. Elle a été surprise par notre reporter cinéphilie liégeois Patrice Fagnoul. De gauche à droite, Isabella Rossellini, David Lynch, Laura Dern, Diane Ladd, Willem Dafoe et Nicolas Cage (Photo Patrice Fagnoul).



## éditorial

**En avant la zizique...**  
 Cette programmation se jouera sous le signe de la musique.  
 D'abord, place au rythme et à l'humour belge avec Sttella qui se produira sur la scène du Parc accompagné de courts-métrages et scopitones qui leur ressemblent.  
 Après Sttella, les mots n'auront plus la même signification. Ils mèneront une danse absurde et délirante dans vos têtes.  
 Un peu comme Woody Allen et son héroïne Alice, on se laissera emporter par le tourbillon du jazz et plus particulièrement les archives de la R.T.B.F.-Liège qui vous offrent des concerts de Thelonius Monk et de Dizzy Gillespie.  
 Chaque fois ces documents seront accompagnés par un concert live des meilleurs représentants du jazz belge (voir détails en page 4).  
 Le nouveau café du Parc participe aussi à la jam en présentant en avant-première une vidéo sur Eric Legnini réalisée par André Romus de la R.T.B.F. <sup>1</sup>

**Unique en Belgique**  
 Devenu un familier de notre cinéma, Roberto Tricarri nous revient avec une création musicale originale qui accompagnera Les Nouveaux Messieurs, un chef-d'œuvre de Jacques Feyder qui

vient d'être restauré par la Cinémathèque française.  
 Cette manifestation est doublement importante pour nous. D'une part, un ami pianiste dont les spectacles nous ont toujours enthousiasmés a réalisé un de ses rêves : accompagner un film muet avec un orchestre de cinq musiciens.  
 De plus, cette manifestation est le symbole de notre volonté de faire vivre la mémoire du cinéma et de répondre à l'attente de nombreux Liégeois. L'événement cinématographique belge, ce soir là, se passera au Parc.  
 Ceci dit, nous sommes toujours victimes de l'attitude de la Cinémathèque royale de Belgique (voir information dans le journal n° 18).  
 Pour maintenir la programmation des films classiques, nous devons remuer ciel et terre, multiplier les voyages et démarches à Paris et donc augmenter considérablement les frais liés à ces projections.  
 Il semble que la vie soit plus simple ailleurs : les « Séances exquises » du dernier Festival de Bruxelles ont pu bénéficier de trois films de Lubitsch en provenance de la Cinémathèque belge. On applaudit l'activité mais nous revendiquons des manifestations similaires au sein de notre cinéma d'art et essai.

plonge dans la banlieue et réinvente le film « social » en mettant en scène des personnages fragiles, proches, sans illusion mais dont l'énergie et les enthousiasmes peuvent être communicatifs.

Notre dernier dossier pédagogique est consacré au film Chérie, j'ai rétréci les gosses. Désormais, vous saurez tout sur les effets spéciaux de ce film qui a réduit d'adorables bambins à la taille de pucerons.

**Sans tourner autour du pot**  
 Le prix des places augmentera de 10 F à partir du 1<sup>er</sup> mars. N'y voyez aucun signe alarmiste, aucune conjuration des astres. Cette augmentation suit l'évolution des prix (imprimerie, etc.) et est aussi la conséquence de l'accroissement des coûts salariaux suite à l'obtention des emplois P.R.I.M.E.  
 Pour information, le prix des places à Bruxelles va bientôt flirter avec les 220 F (ne parlons pas de Paris où une place coûte en moyenne 40 FF)

Pour en savoir plus sur nos « états d'âme », jetez un œil sur les dessins de Pierre Kroll et Benoît en pages 2 et 15.

(<sup>1</sup>) Du jeudi 14 au jeudi 28 mars, au premier étage du café, l'artiste peintre Anne-Marie Renaux exposera une série de tableaux qui croquent les ambiances nocturnes, les poses, les portraits de quelques monstres sacrés du jazz.

## S'évader... à table

Hernán Fierro & Claude Emonts  
 vous invitent chez

### ATAHUALPA

RESTAURANT LATINO-AMÉRICAIN

16, rue Souverain Post, 4000 Liège 041. 23 22 01

## LA CASA NICARAGUA

Un parfum de solidarité... et une table jusqu'au Pacifique via le Togo, le Maroc, le Chili, l'Italie, les Indes...  
 Nombreux projets en cours et locaux à votre disposition

Rue Pierreuse, 23  
 4000 Liège  
 du lundi au samedi  
 dès 18 h 30  
 RENSEIGNEMENTS :  
 23 60 35 - 26 07 18  
 23 55 02

**LA PALMERAIE s.r.l.**

Cuisine maghrébine raffinée  
 Spécialités : Tagines - Poissons - Couscous  
 Méchoui - Grillades

3, rue de la Boucherie  
 (à côté des anciennes Halles)  
 4000 Liège  
 Tél. (041) 23 66 38

Fermeture le mardi & le samedi midi

## L'aventura

CUISINE ITALIENNE & FRANÇAISE

Fermé dimanche et lundi

St.-Léonard 225  
 4000 Liège (041) 27 53 15



ALORS RÉSUMÉ:

## CAFÉ ET CINÉMA ... MODE D'EMPLOI...

- 1 ON PEUT ACCÉDER AU CAFÉ PAR LA SAIE DE CINÉMA  
 OU VA PRENDRE UN VERRE? SILENCE
- 2 ON PEUT ACCÉDER AU CAFÉ PAR LA RUE (DONC SANS AUER AU CINÉMA)  
 COMME SA J'PEUX ME VANTER D'ALLER AU PARC TOUS LES JOURS SANS ME TAPER GODARD ET WENDERS
- 3 ON NE PEUT PAS REUTRER DANS LA SAIE DE CINÉMA PAR LE CAFÉ  
 JE FAIS PIP! ET J'ARRIVE MONSIEUR C'EST MON MANICAU
- 4 DONC: POUR LE CINÉMA ENTREZ PAR LE CINÉMA. POUR LE CAFÉ ENTREZ PAR LE CAFÉ OU PAR LE CINÉMA  
 ET POUR SORTIR DU CAFÉ?

5 SI ON VOUS FAIT SORTIR DE LA SAIE PAR LE CÔTÉ-CAFÉ C'EST PAS POUR VOUS FORCER À PASSER AU CAFÉ...  
 AH, TU VOIS! MAISON

...C'EST POUR FACILITER L'ACCÈS A LA SAIE POUR LA SÉANCE SUIVANTE OU SA FERMETURE EN FIN DE SOIRÉE